



# JOB DIRECT

ΓΡΑΦΕΙΟ ΕΠΑΓΓΕΛΜΑΤΙΚΗΣ ΣΤΑΔΙΟΔΡΟΜΙΑΣ



## Υπηρεσίες Γραφείου Επαγγελματικής Σταδιοδρομίας

- **Εύρεση εργασίας** (κάλυψη κενής θέσης από ενδιαφερόμενο που αναζητεί εργασία).
- **Πληροφόρηση** (ενέργειες ενημέρωσης ενδιαφερομένων για τις κενές και νέες θέσεις εργασίας).
- **Διαμεσολάβηση** (διαδικασίες ενημέρωσης ανέργων και προώθησης βιογραφικών – αιτήσεων εργασίας ανέργων και εργαζομένων στις επιχειρήσεις που αναζητούν προσωπικό).
- **Απασχολησιμότητα** (ανάπτυξη και απόκτηση ικανοτήτων από τους ενδιαφερόμενους ώστε να αποκτούν μια θέση εργασίας).
- **Προώθηση απασχόλησης** (ανάπτυξη δράσεων για τη διαμόρφωση ενός περιβάλλοντος, βάσει του οποίου δημιουργούνται όλοι εκείνοι οι παράγοντες που βραχυπρόθεσμα και μακροπρόθεσμα αντιμετωπίζουν το φαινόμενο της ανεργίας).





# JOBDIRECT

- Το **JOBDIRECT** είναι Cloud εφαρμογή. Λειτουργεί ως πλατφόρμα ανάπτυξης Ηλεκτρονικών Κέντρων Απασχόλησης(Η.Κ.Α) σε:

- ➔ **Κολλέγια**

- ➔ **Ι.Ε.Κ**

- ➔ **ΚΔΜΒ**

(για την Υποστήριξη Γραφείων Επαγγελματικής Σταδιοδρομίας)





## Χρήση JOBDIRECT

- Υποστηρικτικός μηχανισμός στην επιχειρησιακή λειτουργία του Φορέα



- ✓ Λειτουργία ως φυσική δομή.
- ✓ Λειτουργία ως άυλη δομή.

- Αποτελεσματικός μηχανισμός επικοινωνίας



- ✓ Ενεργοποίηση του συστήματος ειδοποιήσεων.





## Εγγραφή στο JOBDIRECT

- Σπουδαστές, Απόφοιτοι.
- Επιχειρήσεις.





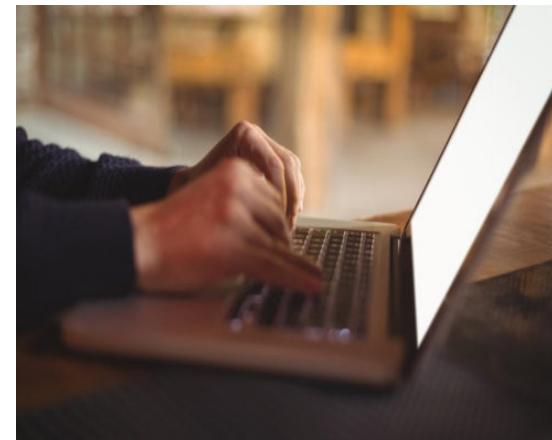
# Εγγραφή στο JOBDIRECT



Από κινητό τηλέφωνο



Από IPAD



Από laptop ή σταθερό Η/Υ





# Πρόσβαση στο JOBDIRECT

Απομακρυσμένα

Μέσω του ΓΔ&ΕΣ





## Χαρακτηριστικά του JOBDIRECT

- Γλώσσα διεπαφής με τους χρήστες
  - Ελληνικά και Αγγλικά.
- Σχεδιασμός **προσαρμοζόμενος στη συσκευή** (responsive design).
- Χρήση των Web standards και εργαλείων τελευταίας τεχνολογίας.
- Λειτουργία σε ασφαλές περιβάλλον με χρήση πιστοποιητικού ασφαλείας SSL/256bit.
- Ανάπτυξη με βάση το πρότυπο Web Content Accessibility Guidelines (WCAG) version 2.0.
- Μηχανισμός OAuth 2.0.







## Χαρακτηριστικά του JOBDIRECT

- Διαθέτει Σύστημα Ειδοποιήσεων.
- Διαθέτει το Σύστημα J&B Research.
- Συμμόρφωση με τον Γ.Κ.Π.Δ. (GDPR).
- Δομημένο ως κέντρο διασύνδεσης και πλατφόρμα υποστήριξης **ΚΔ&ΕΣ** μέσω **Σημείων Διεπαφής**, με ηλεκτρονική διεύθυνση τύπου **name.jobdirect.gr**.
- Είσοδος στο σύστημα με username και password.





## Πυλώνες λειτουργίας

Εξυπηρέτηση αναγκών: Πληροφόρησης, Διαμεσολάβησης, Απασχολησιμότητας και Σχεδιασμού Ενεργητικών Πολιτικών Απασχόλησης

### Πυλώνες λειτουργίας: Τρεις (3)

- **1ος Πυλώνας:** Πληροφόρηση και Προβολή θέσεων εργασίας και Πρακτικής άσκησης, Προβολή profile επιχειρήσεων.
- **2ος Πυλώνας:** Διαχείριση Βιογραφικών – Βελτίωση Προσόντων και Δεξιοτήτων
- **3ος Πυλώνας:** Εκροές





## Πυλώνας 1ος: Πληροφόρηση και Προβολή Θέσεων Εργασίας - Προβολή profile επιχειρήσεων

### Α. Σπουδαστής - Απόφοιτος

- **Κατηγοριοποιημένη πληροφόρηση θέσεων εργασίας δημοσίου**
  - *Θέσεις εργασίας ανά κατηγορία φορέα δημοσίου, ειδικότητα, σχέση και τύπο εργασίας, κ.λ.π.*
  - *Θέσεις εργασίας ανά κατηγορία αποδεκτών .*
- **Τεκμηρίωση**
  - *Ανάρτηση της προκήρυξης σε κάθε δημοσιευμένη θέση εργασίας.*
  - *Στοιχεία επικοινωνίας του φορέα πρόσληψης.*
  - *Ημερολόγιο προκηρύξεων.*





## Πυλώνας 1ος: Πληροφόρηση και Προβολή Θέσεων Εργασίας - Προβολή profile επιχειρήσεων

### Α. Σπουδαστής - Απόφοιτος

- **Κατηγοριοποιημένη πληροφόρηση θέσεων εργασίας ιδ. τομέα**
  - *Διάκριση θέσεων σε ευκαιρίες εργασίας και επιλογές καριέρας.*
  - *Θέσεις εργασίας ανά επάγγελμα – ειδικότητα.*
  - *Θέσεις εργασίας κατηγοριοποιημένων στη βάση των καθηκόντων.*
  - *Θέσεις εργασίας ανά επαγγελματική κατηγορία επιχειρήσεων.*
  - *Θέσεις εργασίας με ταυτόχρονη γνώση του προφίλ επιχειρήσεων.*





## Πυλώνας 1ος: Πληροφόρηση και Προβολή Θέσεων Εργασίας - Προβολή profile επιχειρήσεων

### Α. Σπουδαστής - Απόφοιτος

- **Εκτός πλαισίου εξατομικευμένη πληροφόρηση**
  - Πληροφόρηση για θέσεις εργασίας σε θεσμικά όργανα της Ε.Ε.
  - Πληροφόρηση για προγράμματα θέσεων πρακτικής άσκησης.
  - Πληροφόρηση προκηρύξεων προγραμμάτων κατάρτισης (σεμινάρια).
  - Δυνατότητα πληροφόρησης προσκλήσεων υλοποίησης προγραμμάτων κατάρτισης από ΚΔΒΜ.
- **Δυνατότητα λειτουργίας ιστολογίου φορέα.**





## Πυλώνας 2ος: Διαχείριση Βιογραφικών – Βελτίωση προσόντων και δεξιοτήτων

### ο Α. Σπουδαστής - Απόφοιτος

#### ο Διαχείριση Βιογραφικών – Αιτήσεων Εργασίας

- *on line* καταχώρηση ηλεκτρονικού και έντυπου βιογραφικού – αίτησης εργασίας.
- Αποστολή ηλεκτρονικού και έντυπου βιογραφικού – αίτησης εργασίας.
- Γρήγορη και στοχευμένη αποστολή βιογραφικού μέσα από την ίδια την αγγελία εργασίας.
- Γνώση του προφίλ της επιχείρησης - αποδέκτη του βιογραφικού.
- Αναζήτηση δεύτερης απασχόλησης ή αλλαγής εργασιακού περιβάλλοντος.
- Λειτουργία προσωπικού ημερολογίου σπουδαστή-αποφοίτου.





## Πυλώνας 2ος: Διαχείριση Βιογραφικών – Βελτίωση προσόντων και δεξιοτήτων

### Α. Σπουδαστής - Απόφοιτος

#### ο Βελτίωση Προσόντων και Δεξιοτήτων

- Σύζευξη προσφοράς και ζήτησης εργασίας για τρεις (3) επιθυμητές ειδικότητες-θέσεις εργασίας.
- Σύζευξη προσφοράς και ζήτησης εργασίας σε επίπεδο δεξιοτήτων.
- Γνώση του βαθμού πληρότητας και ελλείψεων σε *hard* και *soft skills* (δεξιότητες).



## Πυλώνας 3ος: Εκροές

### B. Φορέας

- **Έκδοση στατιστικών αποτελεσμάτων σε πραγματικό χρόνο\***
  - Στατιστικά δεδομένα σε πλήθος μεταβλητών, λ.χ:
    - ✓ Ανεργία ανά επίπεδο εκπαίδευσης, ανεργία ανά φύλο κ.λ.π.
    - ✓ Προσφορά και ζήτηση εργασίας σε κλαδικό επίπεδο, με ανάλυση έως και διψήφιο ΣΤΑΚΟΔ.
    - ✓ Προσφορά και ζήτησης εργασίας σε επίπεδο επαγγέλματος, με ανάλυση έως τριψήφιο και ορισμένες φορές έως τετραψήφιο ΚΑΔ.
  
- **Μέτρηση των τάσεων της τοπικής αγοράς εργασίας**
  - Διενέργεια ερευνών μέσω του συστήματος J&B REACHERS\*\*
    - \* Τα στατιστικά αποτελέσματα που παρουσιάζονται στις αναφορές και στους δείκτες που υπολογίζει η εφαρμογή, βασίζονται στα καταχωρημένα δεδομένα της και ανάγονται στο σύνολο του Η.Κ.Α βάσει των καθολικών τιμών που εισάγονται από τον διαχειριστή.
    - \*\* Η διενέργεια ερευνών πραγματοποιείται σε εγγεγραμμένα μέλη του Η.Κ.Α, είτε στο σύνολό τους είτε μετά από επιλογή.





## Πυλώνας 3<sup>ος</sup>: Εκροές

### Β. Φορέας

#### ○ Ευρωπαϊκός Δείκτης Δεξιοτήτων (ESI)

➤ **Πυλώνας 1: Ανάπτυξη Δεξιοτήτων (Skills Development)** *(Αφορά την εκπαιδευτική δραστηριότητα)*

✓ Υποπυλώνας 1.1: Δείκτες Βασικής Εκπαίδευσης.

✓ Υποπυλώνας 1.2: Δείκτες Κατάρτισης και Άλλης Εκπαίδευσης.

➤ **Πυλώνας 2: Ενεργοποίηση Δεξιοτήτων** *(Αναφέρεται στη μετάβαση στην αγορά εργασίας)*

✓ Υποπυλώνας 2.1: Μετάβαση στην Αγορά Εργασίας.

✓ Υποπυλώνας 2.2: Συμμετοχή στην Αγορά Εργασίας.

➤ **Πυλώνας 3: Αντιστοίχιση Δεξιοτήτων** *(Υπολογίζει το βαθμό επιτυχίας στην αντιστοίχιση των δεξιοτήτων με τις απαιτήσεις της αγοράς εργασίας)*

✓ Υποπυλώνας 3.1: Χρήση Δεξιοτήτων.

✓ Υποπυλώνας 3.2: Αναντιστοιχία Δεξιοτήτων.





## Σύνοψη Υπηρεσιών JOBDIRECT

- **Πληροφόρηση** (Πληροφόρηση σπουδαστών - κατάρτιζομένων και καταρτισθέντων για κενές θέσεις εργασίας δημοσίου και ιδ. τομέα(καταχώρηση αγγελιών), θέσεις πρακτικής άσκησης).
- **Διαμεσολάβηση** (Προώθηση βιογραφικών – αιτήσεων εργασίας σε επιχειρήσεις που αναζητούν προσωπικό, ενημέρωση – ειδοποίηση ενδιαφερομένων, ανάπτυξη γόνιμων συνεργασιών με επιχειρήσεις και οργανισμούς για την καλύτερη ενημέρωση).
- **Απασχολησιμότητα** (Διευκόλυνση σπουδαστών - κατάρτιζομένων και καταρτισθέντων στην απόκτηση μιας ολοκληρωμένης εικόνας για τον εαυτό τους και των δυνατοτήτων σε hard και soft skills – αυτοαξιολόγηση, έμμεση βοήθεια στους ενδιαφερόμενους για το σχεδιασμό των εκπαιδευτικών και επαγγελματικών τους σχεδίων, τεχνική βοήθεια φορέων στην ανάπτυξη και παροχή υπηρεσιών επαγγελματικού προσανατολισμού και αναπροσανατολισμού).





## ΥΠΗΡΕΣΙΕΣ JOBDIRECT

- **Πρώθηση απασχόλησης** (Διοργάνωση εκδήλωσης Ημέρας ΣυνΕργασίας και Καριέρας, αξιοποίηση των εκροών (στατιστικά και δείκτες) του συστήματος jobdirect, διενέργεια σχετικών ερευνών μέσω του υποσυστήματος J&B REACHERS, δημοσιεύσεις στο ιστολόγιο).



## Λοιπές δυνατότητες

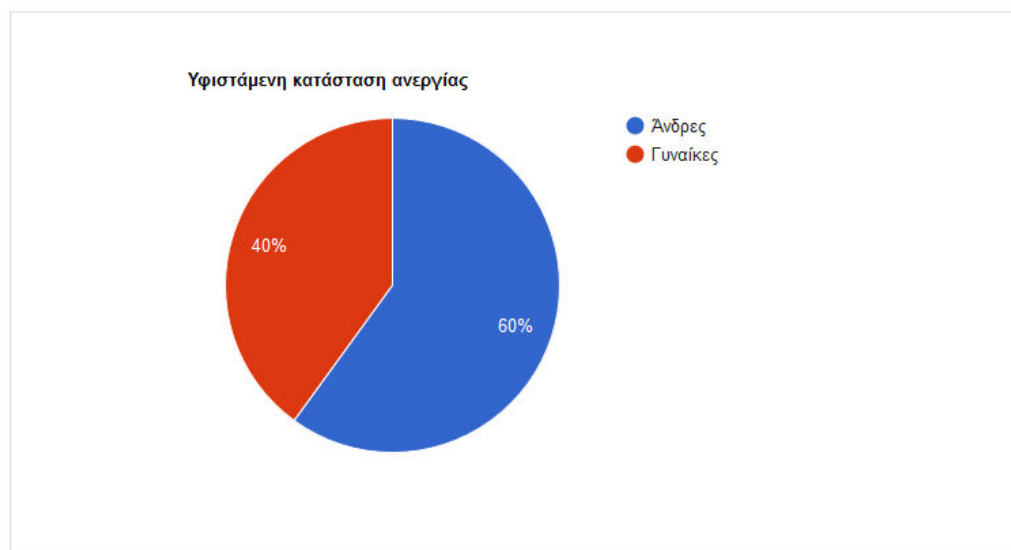
- ο Προώθηση και παρακολούθηση πρακτικής άσκησης μαθητών και σπουδαστών.



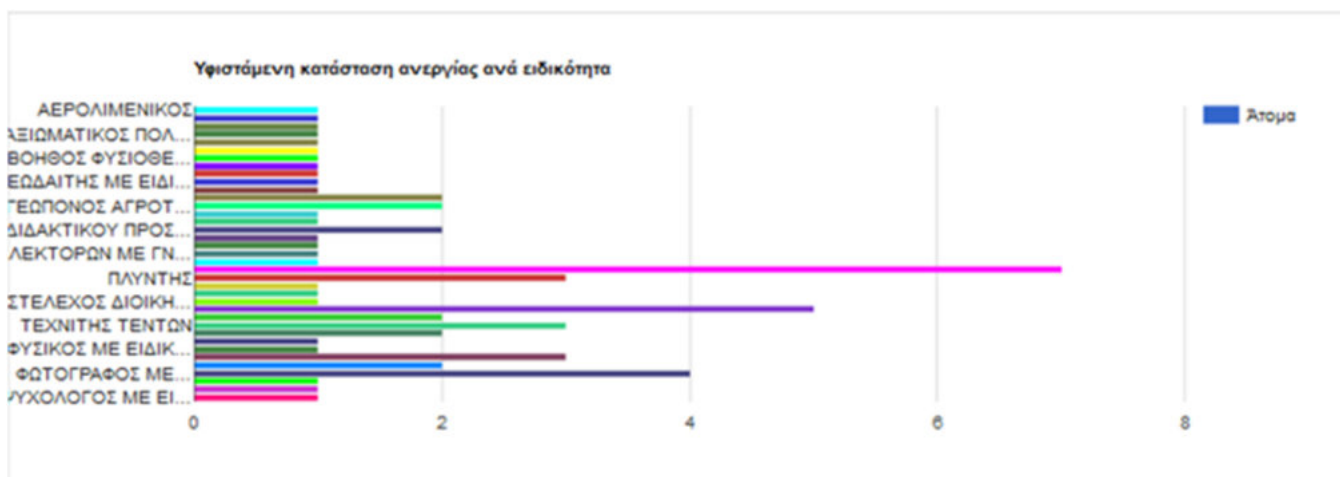
# Απεικόνιση εκροών

## Υφιστάμενη κατάσταση ανεργίας ανά φύλο

Φύλο	Άτομα
Άνδρες	6
Γυναίκες	4



# Απεικόνιση εκροών





# Η καινοτομία του JOBDIRECT

## Βασίζεται στα ακόλουθα αποτελέσματα:

- ✓ παράγει νέα υπηρεσία,
- ✓ εισάγει στο φορέα υλοποίησης μία σημαντικά βελτιωμένη διαδικασία παραγωγής υπηρεσιών, που βρίσκει άμεσης επιχειρησιακής και διοικητικής εφαρμογής,
- ✓ αλλάζει τους τρόπους παραγωγής και διάθεσης της υπηρεσίας
- ✓ εντάσσει στο φορέα νέες τεχνολογίες και συστήματα, προς διάθεση του προσωπικού και χρήση από τους πολίτες,
- ✓ μειώνει το κόστος παραγωγής και διάθεση της υπηρεσίας,
- ✓ βελτιώνει την ποιότητα της παρεχόμενης υπηρεσίας,
- ✓ προσθέτει υπεραξία στη τελική παρεχόμενη υπηρεσία.





# Υλοποίηση

Με το μοντέλο **outsourcing**

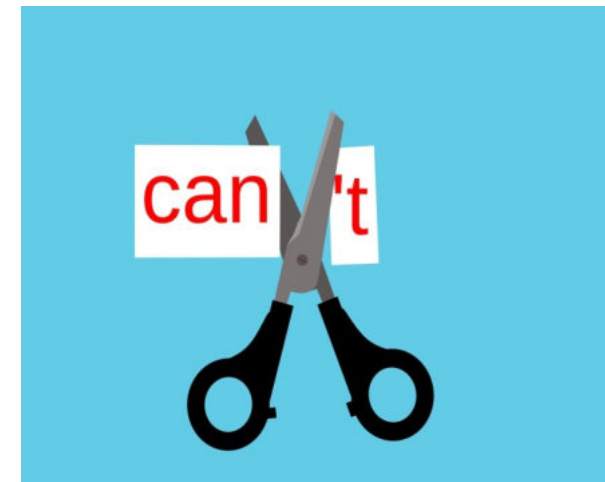
- Άδεια Χρήσης λειτουργίας εφαρμογής,
- Φιλοξενία, Τεχνική Υποστήριξη και Βοήθεια εφαρμογής,
- Ενημέρωση του Συστήματος.





## Γιατί outsourcing;

- **Δεν επενδύονται** μεγάλα κεφάλαια για την απόκτηση Ολοκληρωμένου Πληροφοριακού Συστήματος.
- **Έχει χαμηλές** λειτουργικές δαπάνες.
- **Δεν απαιτούνται** αντιοικονομικές προσλήψεις.
- **Καταπολεμείται** η γραφειοκρατία.
- **Αποφεύγεται το ενδεχόμενο της** δημιουργίας μιας προβληματικής δομής.
- **Εξασφαλίζει τη βιωσιμότητα** (οικονομική και επιχειρησιακή) της δομής.





Η πρόταση του **JOBDIRECT** είναι: Πρωτοπόρα, Ρεαλιστική, Αξιόπιστη, Περιβαλλοντικά, Οικονομικά και Επιχειρησιακά Βιώσιμη.

- **Πρωτοπόρα**, γιατί η συγκεκριμένη λειτουργία είναι ένα βήμα πιο μπροστά από άλλες.
- **Ρεαλιστική**, γιατί είναι άμεσα εφαρμόσιμη.
- **Αξιόπιστη**, γιατί είναι μετρήσιμη.
- **Περιβαλλοντικά Βιώσιμη**, γιατί δεν σπαταλούνται φυσικοί πόροι και δεν ρυπαίνεται το περιβάλλον.
- **Οικονομικά Βιώσιμη**, γιατί η υλοποίησή της δεν απαιτεί ιδιαίτερα κεφάλαια.
- **Επιχειρησιακά Βιώσιμη**, γιατί δεν απαιτεί μεγάλο αριθμό στελεχών και υψηλές λειτουργικές δαπάνες.





## Άξιο προσοχής

**Το 2,4 % των ανέργων βρίσκουν εργασία μέσω του Ο.Α.Ε.Δ.**

Αναλυτικότερα:

**Επαφή με τον εργοδότη 18,0%**

**Αγγελίες 14,5%**

Πάροχοι εκπαίδευσης και κατάρτισης 5,1%

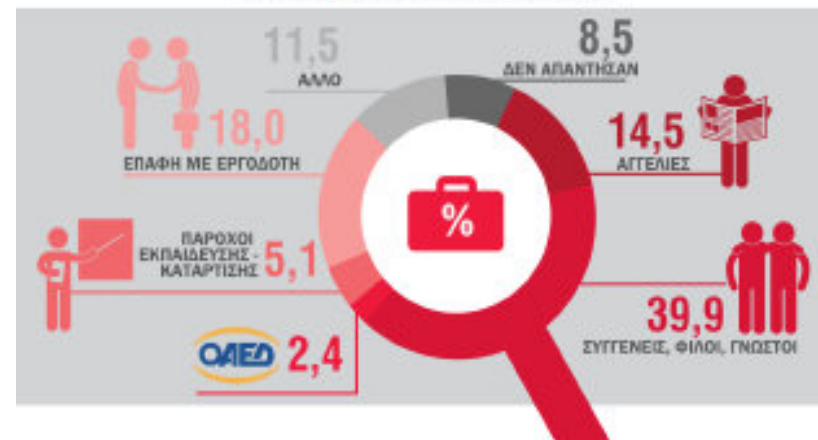
**Συγγενείς, Φίλοι, Γνωστοί 39,9%**

Άλλο 11,5%

Δεν απάντησαν 8,5%

**Ο.Α.Ε.Δ 2,4%.**

**ΤΡΟΠΟΣ ΕΥΡΕΣΗΣ ΤΗΣ ΤΡΕΧΟΥΣΑΣ ΚΥΡΙΑΣ ΕΡΓΑΣΙΑΣ**  
(άτομα ηλικίας 15-34 ετών) 2016



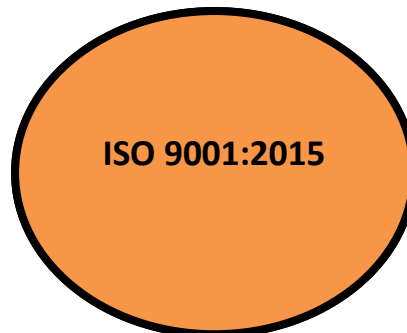


## Θεσμική κατοχύρωση

- Εκ της αποστολής των.  
Επιπλέον:
- Γνωμοδότηση της Ευρωπαϊκής Επιτροπής των Περιφερειών με θέμα: «Υλοποίηση του Ευρωπαϊκού Χώρου Εκπαίδευσης έως το 2025» (2021/C175/02).

## Η ποιότητα του JOBDIRECT

- Συμμόρφωση με τον Καν. 2016/679 διαχείρισης Προσωπικών Δεδομένων (GDPR) και τον Ν. 4624/2019.
- Εφαρμογή Συστήματος Ποιότητας ISO 9001: 2015.
- Κατοχυρωμένα πνευματικά δικαιώματα και Σήμα.





## Είπαν για το JOBDIRECT

Το **JOBDIRECT** έχει αποσπάσει θετικές γνώμες από τους επιστήμονες:

○ **Ηλία Λιβανό (Οικονομολόγος)**

- Δρ Στην έρευνα για την απασχόληση Πανεπιστήμιο του Warwick
- Εμπειρογνώμων του Ευρωπαϊκού Κέντρου του Cedefop  
Τμήμα δεξιοτήτων και αγοράς εργασίας

○ **Ιωάννα Παπαβασιλείου (Αναπληρώτρια Καθηγήτρια)**

- Αναπληρώτρια Καθηγήτρια Συμβουλευτικής Σταδιοδρομίας και Επαγγελματικού Προσανατολισμού, Πανεπιστήμιο Μακεδονίας

○ **Χρ. Γκροζούδη**

- Λυκειάρχης Αριστοτελείου Κολλεγίου Θεσσαλονίκης

○ **Νίκο Φ. Σουρλόπουλο**

- ΒΑ Φιλοσοφίας και Πολιτικών Επιστημών

○ **Κώστα Κατσιούλη**

- Γενικός Διευθυντής  
inet – effective digital agency





## **JOBDIRECT**

**Ένα Ολοκληρωμένο Σύστημα Επικοινωνίας και  
Υποστήριξης Γραφείου Επαγγελματικής Σταδιοδρομίας**

**Μήπως δεν είναι έτσι;**





# ΕΥΧΑΡΙΣΤΟΥΜΕ

**INFO-PLAN A.E**  
2310554840  
2332025136  
+306973826531  
[info@infoplan.gr](mailto:info@infoplan.gr)  
[www.infoplan.gr](http://www.infoplan.gr)